

# 杭州新马电梯有限公司

## 社 会 责 任 报 告

2023 年 01月 09

## 目录

<b>第一部分 报告前言</b> .....	1
1.1 报告编制规范.....	1
1.2 高层致辞.....	1
1.3 企业简介.....	2
<b>第二部分 报告正文</b> .....	4
2.1 股东和债权人权益.....	4
2.2 员工权益保护.....	4
2.3 供应商、客户和消费者权益保护.....	7
2.4 安全生产.....	8
2.5 公益支持.....	9

# 第一部分 报告前言

## 1.1 报告编制规范

社会责任是指企业在创造利润、追求发展、维护企业利益的同时，承担起对员工、消费者、环境和社会等方面的责任。公司作为国内碳酸钙行业龙头企业，勇于承担社会责任，在公司发展的同时，不断完善法人治理结构，深入开展节能减排工作，积极参与社会公益事业，促进公司与社会的全面、自然、协调发展。

报告时间范围：2022年1月——2022年12月。基于社会责任履行的长期性与持续性，本报告所涉及的内容包括但不限于报告时间。希望本报告能成为公司与社会各界交流、流通的桥梁，成为投资者、消费者、供应商、客户等多方对公司了解、认知的窗口。同时也欢迎社会各界对公司进行监督，为公司持续发展多提宝贵意见。

本报告依据《公司法》等相关法律法规及规范性文件，并结合公司在履行社会责任方面的实际情况编制的，是对公司在2022年1月——2022年12月履行社会责任相关工作的总结。

报告获取方式：客户、供应商、监管部门等各类利益和责任相关方，可以从本企业门户网站下载阅读。

## 1.2 高层致辞

非常感谢国内外客户的信任、支持与厚爱，使得我们公司获得了飞速的发展。我们用心交朋友，用心做产品，用心呵护我们的家，我们坚信只要用心，我们就有真诚的朋友，就有高质量的产品，就有平安、祥和的家。这是我们最坚定的信念和用户最美好的祝愿。同时向所有关心、支持我们，为我们事业的发展和文化建设做出贡献的各界朋友们表示衷心的感谢！

公司高度重视企业文化的构建和创新，因为“没有文化的军队就没有战斗力，没有文化的企业也就没有生命力”。只有根植在文化的基础上，才能形成企业的持续发展，才能让我们的品牌上升到一个更高的平台。

本公司以人为本，尊重人才，推进技术进步；以用户为衣食父母，提高产品质量，严抓服务质量；以市场为导向，实行新陈代谢，进而完善现代企业制度。新的历史时期，探究电梯发展历程中文化的内涵和外延，打造企业文化相互交流的平台，加速企业文化建设的进程，提升我公司发展的新思路、新举措，展示我公司员工的新风采、新面貌、新形象。

我深信只要您本着爱岗敬业的精神，努力工作，勇于创新，您一定会成为一名出色的新马人，实现自己的人生价值。我将和您一道为着共同的目标，携手共进，艰苦创业，使新马电梯蓬勃向上，盛享美誉。

——公司总经理：汪世文

### 1.3 企业简介

杭州新马电梯有限公司主要从事电梯和自动扶梯的研究开发与经营，是一家集科研、生产、销售、安装、维保为一体的企业。早在1986年首批取得建设部生产许可证。2004年国务院进行行业调整后公司也是首批取得A级制造和安装许可资质。公司下设销售部、技术中心、制造部、品管部、采购部、财务部和工程部等部门。占地52000平方米，办公大楼6800平方米，生产车间仓库等39000平方米。主要从事乘客电梯、载货电梯、病床电梯、观光电梯、无机房电梯、液压电梯、自动扶梯和自动人行道等电梯产品的销售、制造、安装和服务。公司在电梯行业中在规模上属中型企业，产品品种齐全，在大吨位货梯与节能高效环保的无齿轮电梯技术在行业中处于领先地位，公司拥有一支结构合理、研发力量强、生产安装服务技能高的高素质队伍。

公司投入巨额资金支持创新、工厂改进。拥有一流的厂房设施和加工检测设备。采用单元化生产和流水线作业，形成高效率高质量的生产体系，具备了强大的生产制造能力。引进了一流的制造加工设备：69K200/3100三点式数控折弯机、MS000数控冲床、QCC12K-6×3200数控剪板机、PHS110×310数控折弯机、TDN-300数控无损龙门点焊机等。这些高精度、高科技的制造设备充分保证了工艺的精湛和高品质的产品。

1995年被浙江省人民政府评为先进技术企业、全国十大畅销电梯。1996年被中国质协评为乘客电梯、载货电梯、售后服务“十佳”用户满意产品。1999年工厂管理通过“IS09001”国际质量认证，获全国电梯行业“十大”电梯品牌。2002年被评为全国售后服务满意单位、全国电梯“十佳”品牌、浙江省“双好产品”。2003年OB系列观光电梯被评为“浙江省质量信得过产品”。2003年被杭州企业信用评级委员会评为年度AAA级信用企业。2004年被中国质量协会建设机械行业分会评为“全国建设机械行业用户满意企业”。2005年被浙江省经济贸易委员会和浙江省环境保护局评为“浙江省绿色企业”。2006年被评为“全国电梯安装工程公司服务质量无投诉用户满意单位”、中国驰名商标、杭州市和谐劳动关系先进企业2007年被评为杭州市高新技术研发中心。2008年获国家级高新技术企业称号，被授予“杭州名牌产品”。2009年获得杭州最具成长型中小型工业企业称号、中国品质、服务、诚信AAA企业。2010年被评为省级高新技术企业研发中心。2019年获“浙江制造品字标”。

公司开通“24小时召修热线”，建立健全起完善的售后服务体系、售后服务机构。完整的行之有效的用户培训计划、规范的技术服务内容、特色的服务项目以及广泛实施的新马电梯管理标准。

## 第二部分 报告正文

### 2.1 股东和债权人权益

股东是企业生存的根本，股东的认可和支持是促进企业良性发展的动力，保障股东权益、公平对待所有股东是公司的义务和职责。

报告期内，公司严格按照《公司法》等法律、法规及制度的有关规定，通过公司治理自查活动，整改内控缺陷，修改了《公司章程》、《总经理工作细则》、《股东大会议事规则》。不断探索与完善公司治理，诚信规范公司运作，建立健全了内部管理和控制制度，有效提高了公司的治理水平。

### 2.2 员工权益保护

员工是公司最重要的资源和财富，公司与员工的关系不只是雇佣和被雇佣的关系，而是一种相互依存、和谐发展的合作关系。公司建立和健全工会组织，推动公司健康和谐发展。

#### 1、构建和谐劳动关系，保障、维护员工基本权利

公司严格遵守《劳动法》、《劳动合同法》、《劳动合同法实施条例》等法律法规，公司按照平等、自愿、协商一致的原则依法与所有员工签订劳动合同，保障员工的合法权益，劳动合同签订率达 100%。公司全年未发生因劳动关系管理引发的劳动争议。

#### 2、薪酬福利

公司薪酬和福利政策符合国家相关法律规定，每月工资及时、足额发放。员工薪酬政策综合考虑外部竞争力，内部公平性和激励性，公司整体薪酬水平依据企业效益、社会消费水平等因素，确定合理的幅度实行每年上调。公司为员工缴纳社会保险（养老保险、医疗保险、生育保险、工伤保险、失业保险），并实行带薪休假、体检及其他福利。

#### 3、培训与发展

公司建立了完整的培训体系，根据公司发展所需能力储备要求、员工现有能力差距和员工个人职业生涯发展的基础上，按分层分类原则制定了人才梯队发展计划，并按计划进程在报告 期予以实施。同时公司努力发展内部师资队伍，结合外部智力，实行培训方式多样化、培训课程体系化，并着力推行培训效果的评价和提升。通过系统培训使员工在知识、技能、

工作方法 和理念等方面得到提高，且日常工作中公司对员工的发展进行评价，特制订了优秀员工评选方案。为最大限度调动员工积极性，公司采用物质与精神奖励并举，多种方式并存的激励模式，鼓励员工不断发展。

#### 4、关爱员工

为了使员工能够更舒心的工作，公司根据实际情况，对工作场所进行了改善，在工作场所为员工安装了空调、工业电扇、茶水间等设施，最大限度的为员工提供一个舒服的工作环境。公司先后投入巨资，建造了舒适的职工之家，配有职工书屋提供阅读与上网。在文化生活方面，公司员工生活区建立了文化活动室，安装了宽带，员工可有线上网。公司在每年的三八妇女节、端午节，中秋节、春节等发放相关的福利，每年组织员工体检。并不定期组织员工进行各项活动比赛，如员工趣味运动会、车间技能比武等，丰富员工的业余生活。

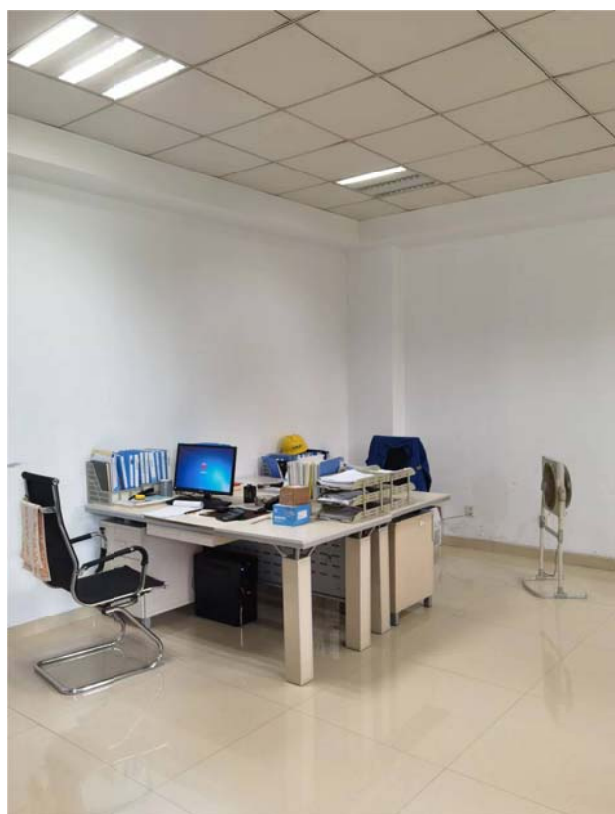
#### 5、关心员工工作生活

高层领导及时倾听广大员工的心声，了解员工支持和保障措施的效果，进一步解决员工工作和生活中的实际问题和困难，成立员工关爱基金，每年对一些生活困难或患病的员工进行资助。对于具名的员工申诉，公司开通了总经理热线和信箱，确保员工申诉渠道畅通。无论是建议 还是意见，对于各级人员反馈的信息，办公室都进行了详细的反馈，让员工了解到公司关注了员工的想法，公司重视员工的想法，对员工给公司提出的合理化建议进行奖励。

公司秉承“**管理为根、质量为本、求实创新、顾客满意**”的质量方针，“**遵纪守法，保护环境，预防污染；节能减废，全员参与，永不满足**”的环境方针。明确“**职业病发生率0**”的职业健康安全目标，建立并运行职业健康安全管理体系。

公司非常关注员工的日常工作和生活，定期对员工工作环境进行监测，确保工作环境满足要求，且十分重视员工劳动过程中的防护和管理，公司为员工提供免费的劳动防护用品，免费提供日常工作中必要的药品，并培训专门对日常简单的急救知识进行专业培训，以保护员工日常工作中所出现的突发状况，确保员工能更方便和更安全的工作。公司除锈、激光切割等生产过程采用自动化控制系统,相对传统的生产工艺减少了人员对车间噪声、粉尘等的接触，同时公司定期开展作业场所职业健康有害因素的评估，对生产过程中存在的比较明显的职业危害建立了清单，每年定期对员工进行身体检查和职业病体检，以便及时关注员工的健康状况。通过职业健康安全管理体系的有效运行，公司通过了GB/T 45001-2020职业健康安全管理体系认证。并通过体系持续深入实施及改进，不断提高公司职业健康安全的绩效水平，竭尽所能为公司每一位员工营造一个健康、安全、舒适的工作环境。

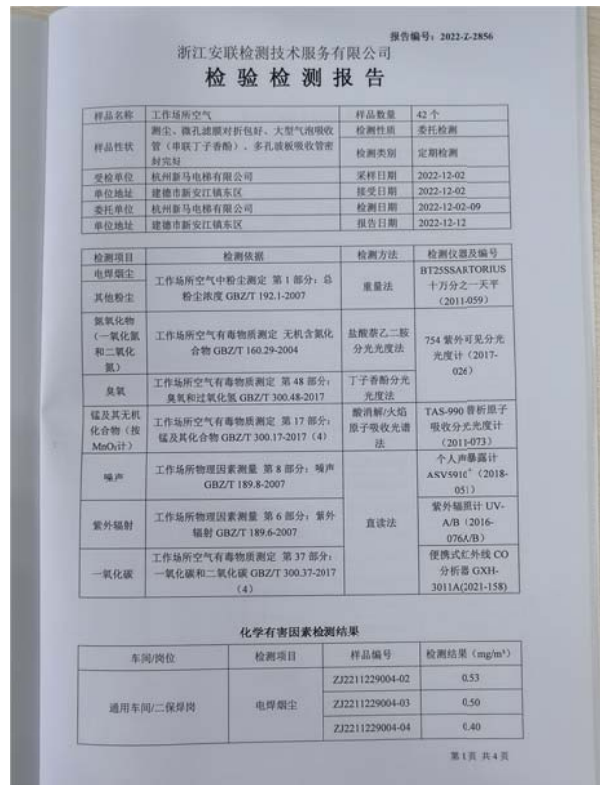
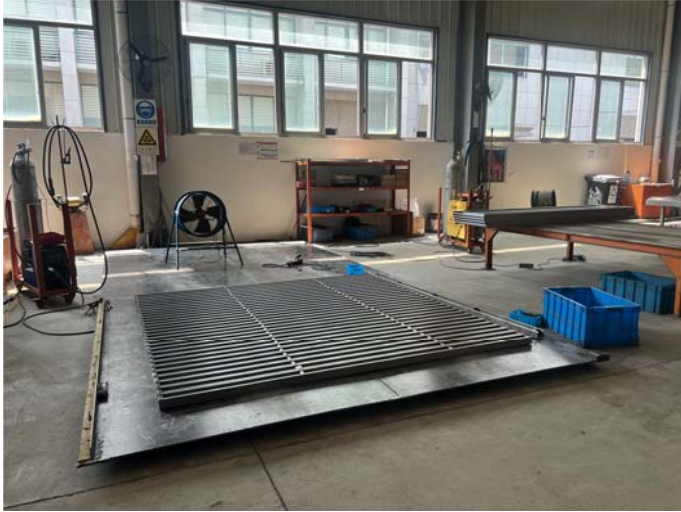
良好的工作环境照片



车间职业病危害因素监测报告照片







公司更加注重的是员工的收入，在薪酬方面，公司通过科学论证（如政府方面的工资指导线、行业薪资水平、地区薪资水平等作为衡量依据），积极听取员工的意见，制定出更



加公平、科学的薪酬福利体系，激励为公司发展做出贡献的员工和不断提升一线员工的收入水平，根据近三年来的统计。

### 2.3 供应商、客户和消费者权益保护

公司坚持诚信经营、互惠互利、共同发展的原则，注重保护各市场主体的合法权益。坚持从源头抓好质量，实现可持续发展。公司秉承“人我共赢”的理念，对供应商和合作伙伴进行“捆绑”式经营，同时也派驻专业人员对供应商和合作伙伴现场辅导改善，实现双赢。

#### 1、与供应商建立战略合作伙伴关系

##### ①供应理智合作

公司将供应商按照年度采购量及采购材料分类为商业型、优先型和战略伙伴型三大类分类管理，遵循质量、成本、交付与服务并重的原则。公司重视供货的隐性成本管理（采购周期、库存、运输等隐形成本），公司将供应商纳入适时送货系统，尽量减少存货，降低公司的总成本。

##### ②供应商考核

公司每年根据供应商综合考评结果对合格供方名录内容进行调整。公司在与优先型供应商和战略伙伴型供应商订立年度供货协议时间，均同时订立质量技术协议作为附件，以规范和评测供应商质量管理能力。

#### 2、客户需求关注

为客户提供品质可靠的产品和解决方案是企业重要的社会责任之一，公司在产品质量管理和新产品研发上进行了创新和突破。

##### ①建立产品质量跟踪制度

公司生产的产品执行严格的检验制度，下道工序对上道工序要进行检验，检验员要进行严格的全面检验制度。

##### ②成立质量改善团队

当市场反馈质量问题或事故时，由品管部会同技术部、采购部和制造部等部门，协同解决问题，分析原因，并执行改进措施的落实监管工作。

#### 3、售后服务投诉管理

营销系统每月对服务、质量投诉信息进行汇总，对重大或重复质量问题及时反馈到技术、化验、生管部门，每季度分析、总结形成季度报告，技术系统、化验、生产系统等部门进行

原因分析，提出改进措施，以文件通报等形式传达到组织内各部门，由各部门进行落实与改进。

## 2.4 安全生产

### ① 强化安全生产责任制工作

管生产必须安全，层层签订责任状，各部门、各车间从提高安全意识、加强理念宣传、贯彻执行各类规章制度等方面入手，系统地建立并维护安全生产管理体系。年初公司召开新春动员大会，举行综合安全管理责任状签订仪式，公司总经理与各部门、车间负责人签订了《安全生产责任状》，把安全目标层层细化、量化，落实到每个车间，再由车间落实到每位员工。

### ② 安全宣传和培训教育

公司在开展安全宣传教育采取请专家培训、观看安全教育视频、结合岗位安全特点分岗培训等。坚持新职工三级安全教育，对管理人员、班组长、技术人员进行安全教育。充分利用安全专题会、中层干部会议、全体员工会议等部署、宣传、传达安全工作、消防演习等，让全体员工意识到“以人为本、关爱生命”的安全工作理念，提出从“自己不受伤害”到“保护他人不受伤害”的安全意识转变。

公司对全体员工进行安全教育培训，定期进行安全法律法规的宣传，安全事故的案例分析；车间针对生产特点进行教育，班组针对性地对生产安全问题进行教育。对已发生的安全事故，进行紧急事故原因分析，制定防范措施，并对同类型安全险点进行现场检查，在车间内落实安全看板，开展全员安全教育。同时，每年举办各种主题的安全活动，针对生产过程中暴露出的主要安全隐患，强化教育，固化管理制度。

公司根据实际生产运行中可能出现的问题制定了相关的应急预案，并每年不定期进行相关应急预案的演习，以保证出现问题时各单位的应急反应能力：

## 消防应急演练照片



## 2.5 公益支持

公司一直将社会公益活动视为企业活动的一个重要组成部分。高层领导和相关部门对公益支持进行系统策划，根据企业不同发展阶段和战略重点确定投入公益支持的原则和优先次序，做到既真正有利于社会，又有利于企业发展。

组织开展了困难帮扶、捐赠，爱心献血活动等多项活动。由高层领导带头，组织开展了无偿献血活动。除了自身积极投入公益活动之外，公司总经理还利用自身影响力，积极影响相关方参与到社会公益活动。如：参加春风行动，每年捐款伍仟元用于扶贫帮困、捐款助学、慈善捐助。